

The background features a stylized illustration of four people sitting on stools, each engaged in work-related activities like talking on a phone or using a laptop. They are surrounded by large, dark green leaves and a pattern of yellow diagonal lines on the left. In the center, a large, light blue puzzle piece graphic is composed of four smaller pieces, each containing a silhouette of a person.

Baromètre de la QVCT

LEVÉE D'EMBARGO : JEUDI 4 DECEMBRE 2025 A 12H30

Sondage réalisé par **ODOXA** pour



CONTACT ODOXA
Céline Bracq
Directrice générale
celine.bracq@odoxa.fr

Méthodologie



Recueil

Enquête réalisée par internet du **15 au 22 octobre 2025**.



Echantillon

Echantillon de **1 081 salariés** représentatifs de la population salariée français en termes de sexe, d'âge, de CSP après stratification par région et catégorie d'agglomération.

Précisions sur les marges d'erreur

Chaque sondage présente une incertitude statistique que l'on appelle marge d'erreur. Cette marge d'erreur signifie que le résultat d'un sondage se situe, avec un niveau de confiance de 95%, de part et d'autre de la valeur observée. La marge d'erreur dépend de la taille de l'échantillon ainsi que du pourcentage observé.

	Si le pourcentage observé est de ...					
Taille de l'Echantillon	5% ou 95%	10% ou 90%	20% ou 80%	30% ou 70%	40% ou 60%	50%
100	4,4	6,0	8,0	9,2	9,8	10,0
200	3,1	4,2	5,7	6,5	6,9	7,1
300	2,5	3,5	4,6	5,3	5,7	5,8
400	2,2	3,0	4,0	4,6	4,9	5,0
500	1,9	2,7	3,6	4,1	4,4	4,5
600	1,8	2,4	3,3	3,7	4,0	4,1
800	1,5	2,5	2,8	3,2	3,5	3,5
900	1,4	2,0	2,6	3,0	3,2	3,3
1 000	1,4	1,8	2,5	2,8	3,0	3,1
2 000	1,0	1,3	1,8	2,1	2,2	2,2
3 000	0,8	1,1	1,4	1,6	1,8	1,8

Lecture du tableau : Dans un échantillon de 1000 personnes, si le pourcentage observé est de 20% la marge d'erreur est égale à 2,5% : le pourcentage réel est donc compris dans l'intervalle [17,5 ; 22,5].

Principaux enseignements du sondage

70% des salariés français manquent de temps dans leur quotidien
et particulièrement les parents et les aidants

I - BAROMÈTRE DE LA QVCT DES SALARIÉS FRANÇAIS

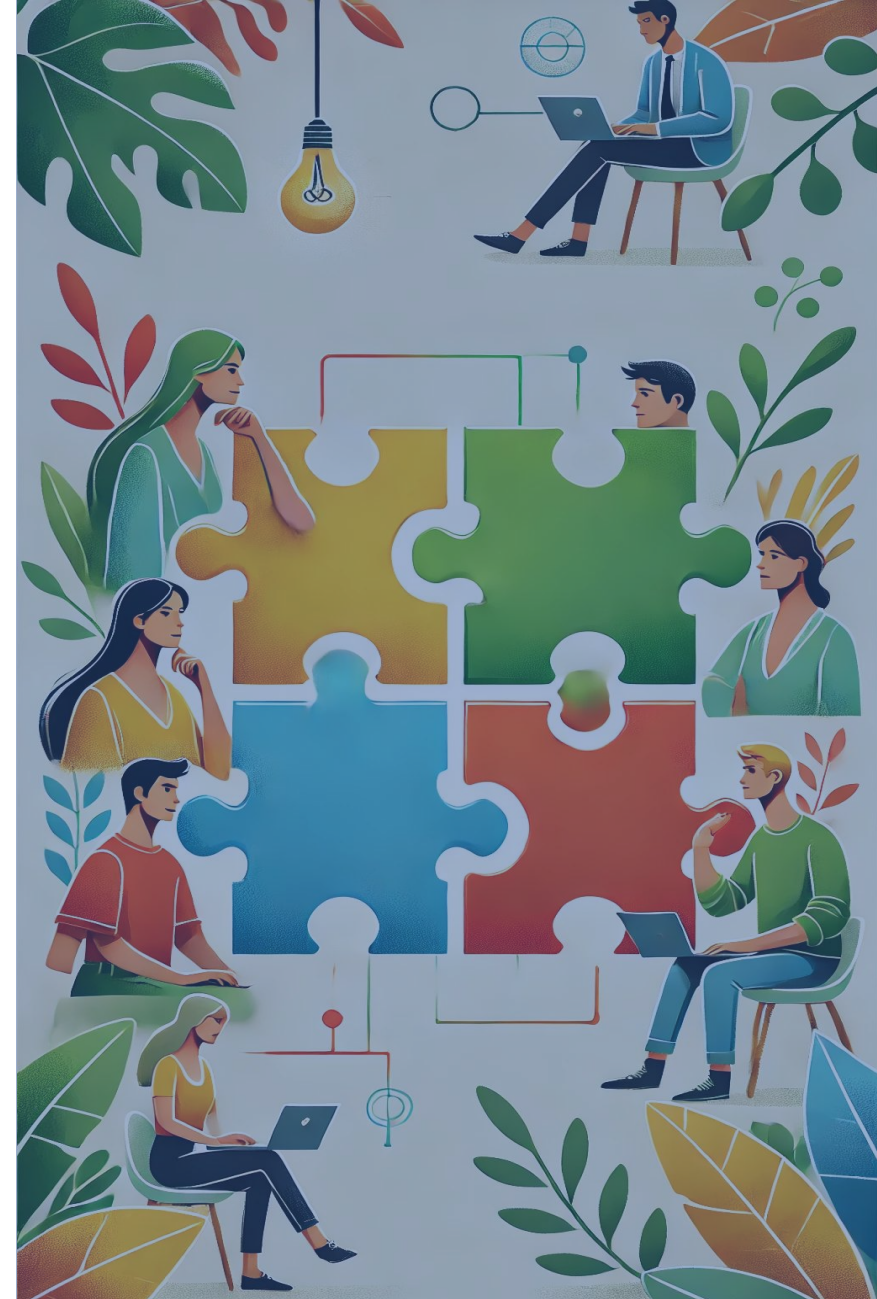
- Un salarié sur trois (32%) n'est pas satisfait de sa Qualité de Vie et de ses Conditions de Travail (QVCT), en particulier les ouvriers (39%) et les femmes (38%)
- La reconnaissance du travail (50%) et la prévention du stress et de l'épuisement professionnel (48%) sont les principaux motifs d'insatisfaction des salariés.
- Les entreprises qui s'impliquent sur la QVCT triplent quasiment la satisfaction de la QVCT de leurs salariés.

II - FOCUS SUR LES SITUATIONS DE SALARIÉS PARENTS OU AIDANTS

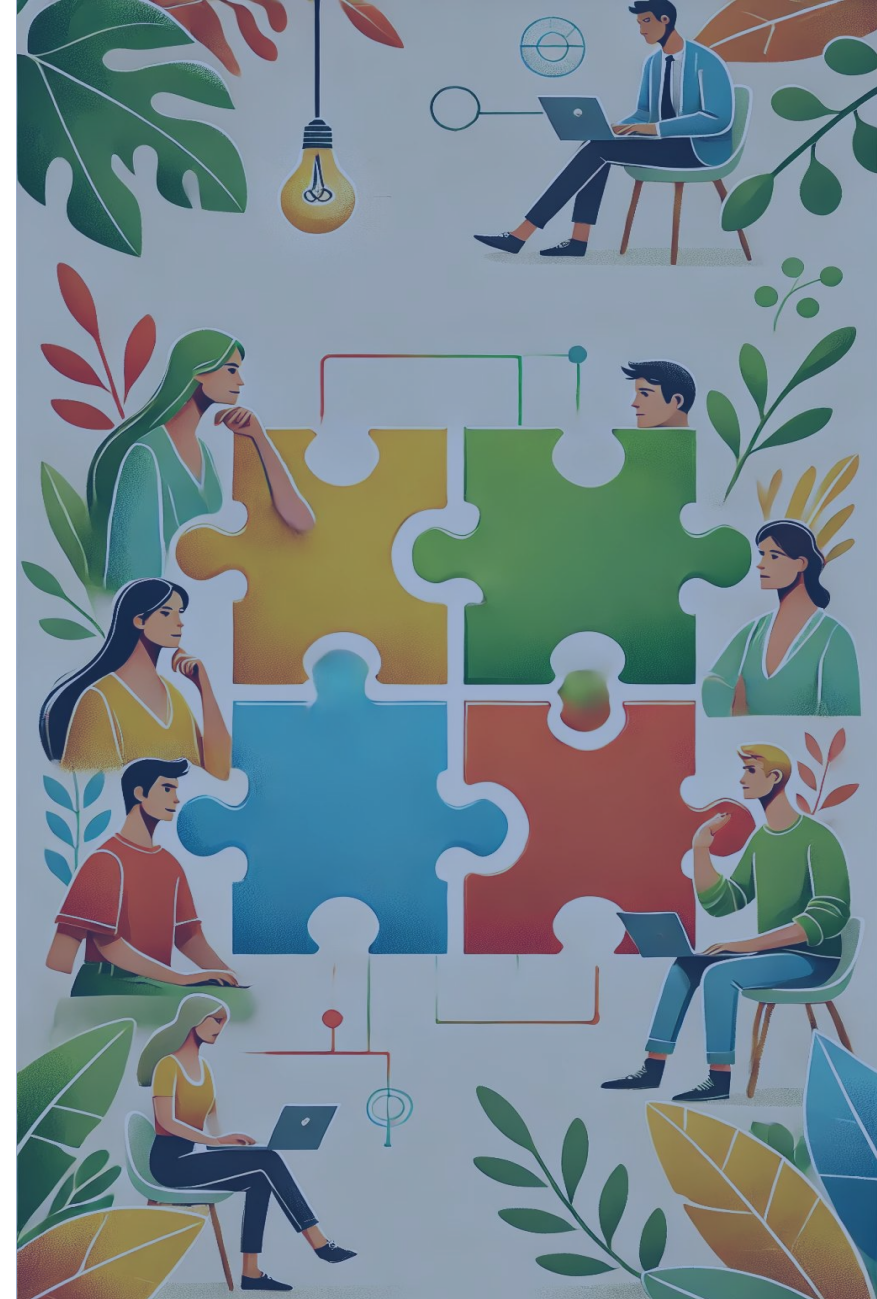
- 70% des salariés manquent de temps dans leur quotidien, en particulier les parents et les aidants.
- Un tiers des parents (32%) est insatisfait de la manière dont leur entreprise prend en compte leur vie parentale.
- 35% des aidants sont insatisfaits de la manière dont leur entreprise prend en compte leur rôle.

Résultats du sondage

Présentés auprès des salariés



I – Perception de la QVCT en entreprise



Importance perçue de la QVCT



La Qualité de Vie et des Conditions de Travail (QVCT) désigne l'ensemble des conditions mises en place dans les entreprises pour permettre aux salariés de s'épanouir au travail et de travailler dans de bonnes conditions.

Diriez-vous que la QVCT est importante pour vous ?

% Peu/Pas importante : 9%

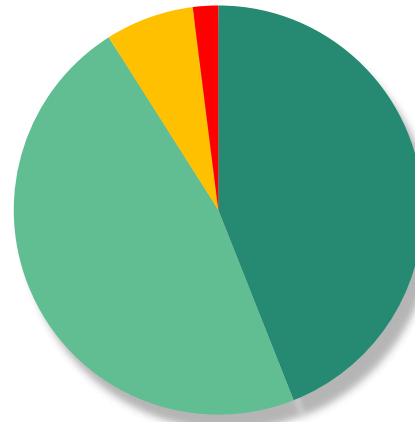
2024* : 8%

% Importante : 91%

2024* : 92%

Pas du tout importante : **2%**
Assez peu importante : **7%**

Assez importante
47%



Très importante
44%

Entreprises de 5000 salariés et plus : 55%
Entreprises de moins de 10 salariés : 41%

Salariés du public : 50%
Salariés du privé : 42%

Femmes : 49% (+2)*
Hommes : 40% (-3)*

Satisfaction à l'égard de sa propre QVCT



Et êtes-vous satisfait(e) ou pas satisfait(e) de votre Qualité de Vie et des Conditions de Travail (QVCT) ?

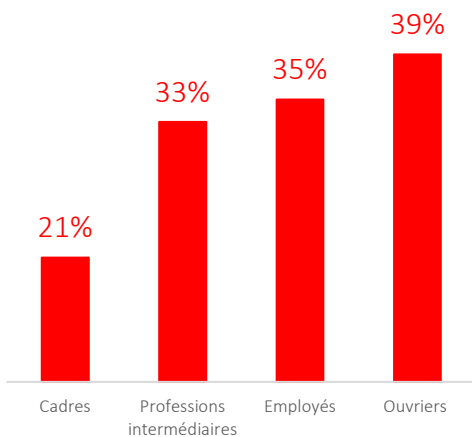
% Peu/Pas satisfait(e) : 32%

2024* : 32%

% Satisfait(e) : 67%

2024* : 67%

% Peu/Pas satisfait(e)



Femmes : 38% (+3)*

Hommes : 28% (-3)*

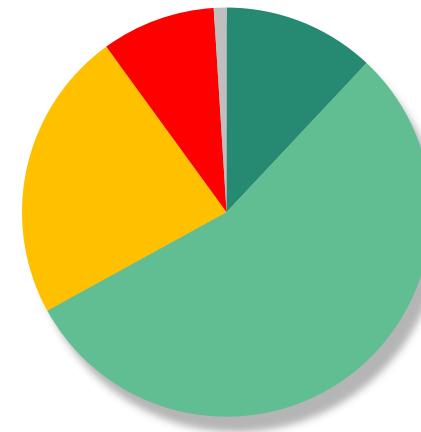
Pas du tout satisfait(e) : 9%

Assez peu satisfait(e)
23%

(NSP)
1%

Très satisfait(e) : 12%

Assez satisfait(e)
55%

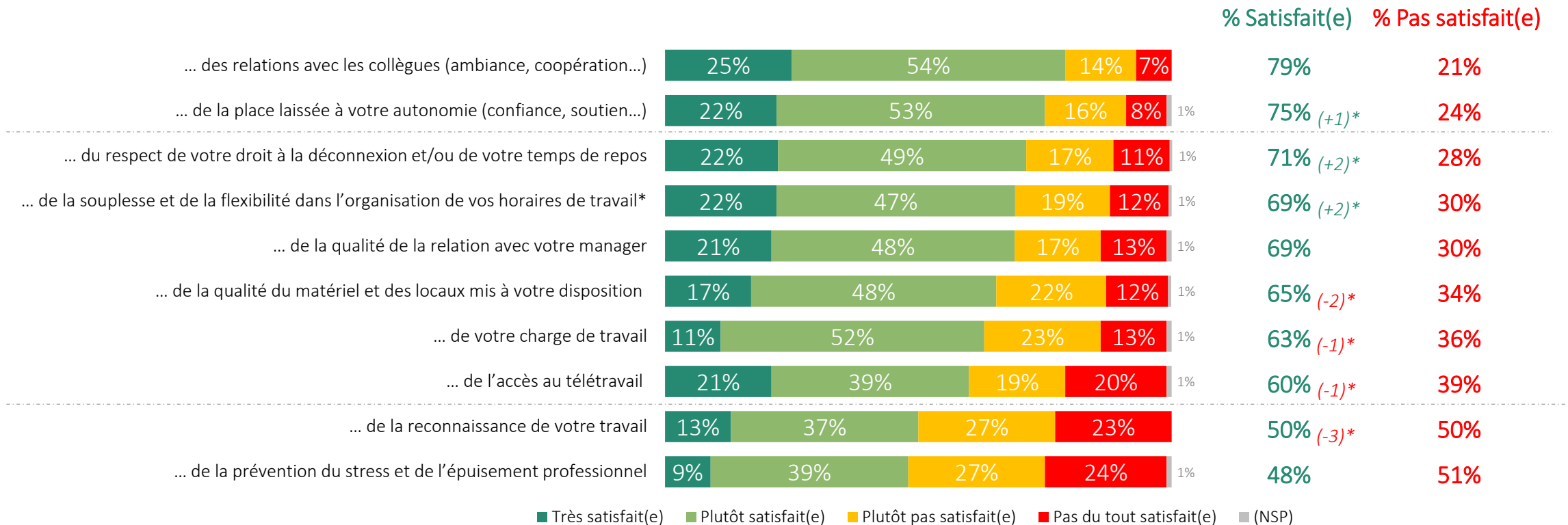


Satisfaction détaillée à l'égard de sa propre QVCT



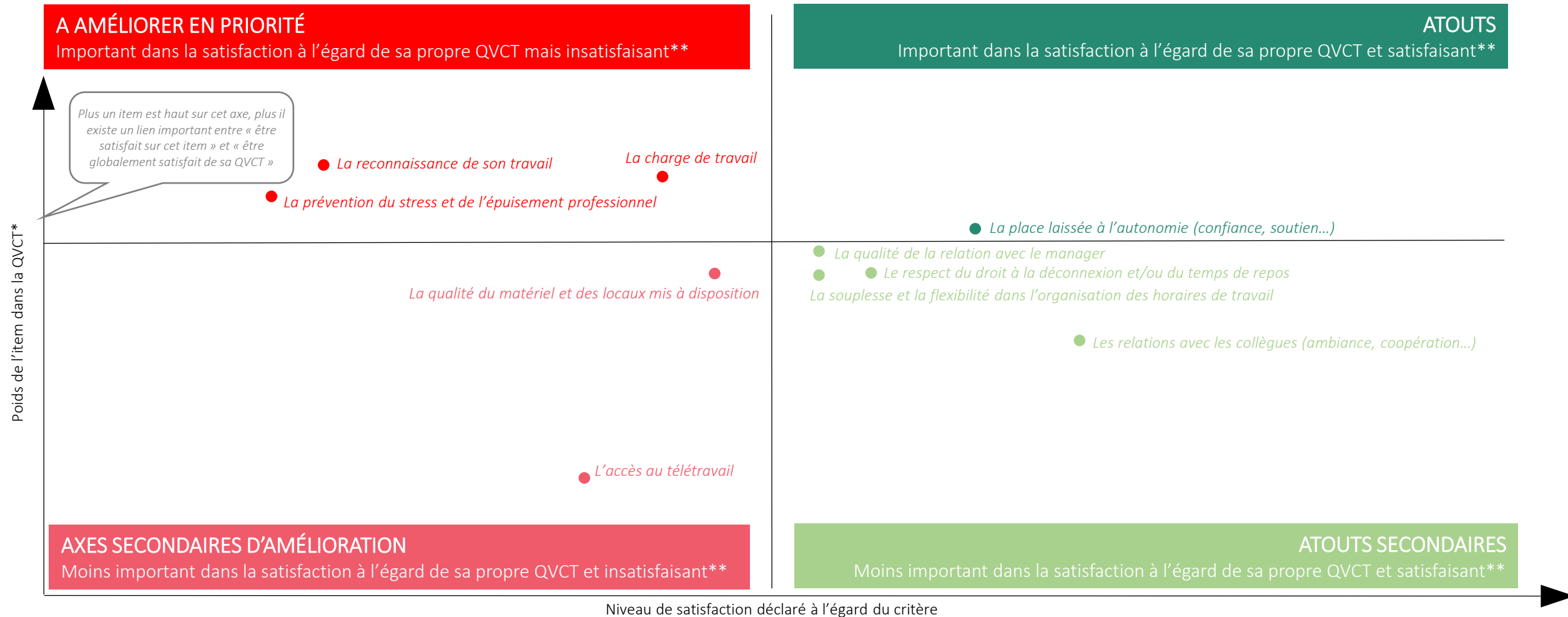
Et toujours concernant votre Qualité de Vie et des Conditions de Travail (QVCT), êtes-vous satisfait(e) ou insatisfait(e) de chacun des éléments suivants ?

i Les résultats sont présentés auprès des salariés concernés par chacun des items.



Bilan de satisfaction

Bilan de satisfaction – Croisement entre la satisfaction détaillée et le poids de chaque critère dans la satisfaction à l'égard de sa propre QVCT



Zoom sur l'insatisfaction

Profil des insatisfaits



Ouvriers

Les ouvriers présentent des niveaux d'insatisfaction supérieurs à la moyenne sur plusieurs dimensions :

Insatisfaction globale : 39% (+7 pts)

Droit à la déconnexion et temps de repos
(+6 pts)

Reconnaissance du travail
(+6 pts)

Souplesse et flexibilité dans l'organisation des horaires
(+4 pts)



Femmes

Les femmes expriment des niveaux d'insatisfaction plus élevés que la moyenne, en particulier sur les dimensions liées au bien-être et à la charge de travail :

Insatisfaction globale : 38% (+6 pts)

Prévention du stress et épuisement professionnel
(+8 pts)

Charge de travail
(+6 pts)

Reconnaissance du travail
(+5 pts)



Ruraux

Les salariés des zones rurales expriment une insatisfaction plus élevée, en particulier sur l'accès au télétravail et sur la prévention du stress :

Insatisfaction globale : 35% (+3 pts)

Accès au télétravail
(+9 pts)

Prévention du stress et épuisement professionnel
(+6 pts)

Reconnaissance du travail
(+4 pts)



Jeunes (< 35 ans)

Les jeunes expriment une insatisfaction plus forte, notamment sur l'autonomie et l'équilibre vie pro/vie perso :

Insatisfaction globale : 34% (+2 pts)

Droit à la déconnexion et temps de repos
(+5 pts)

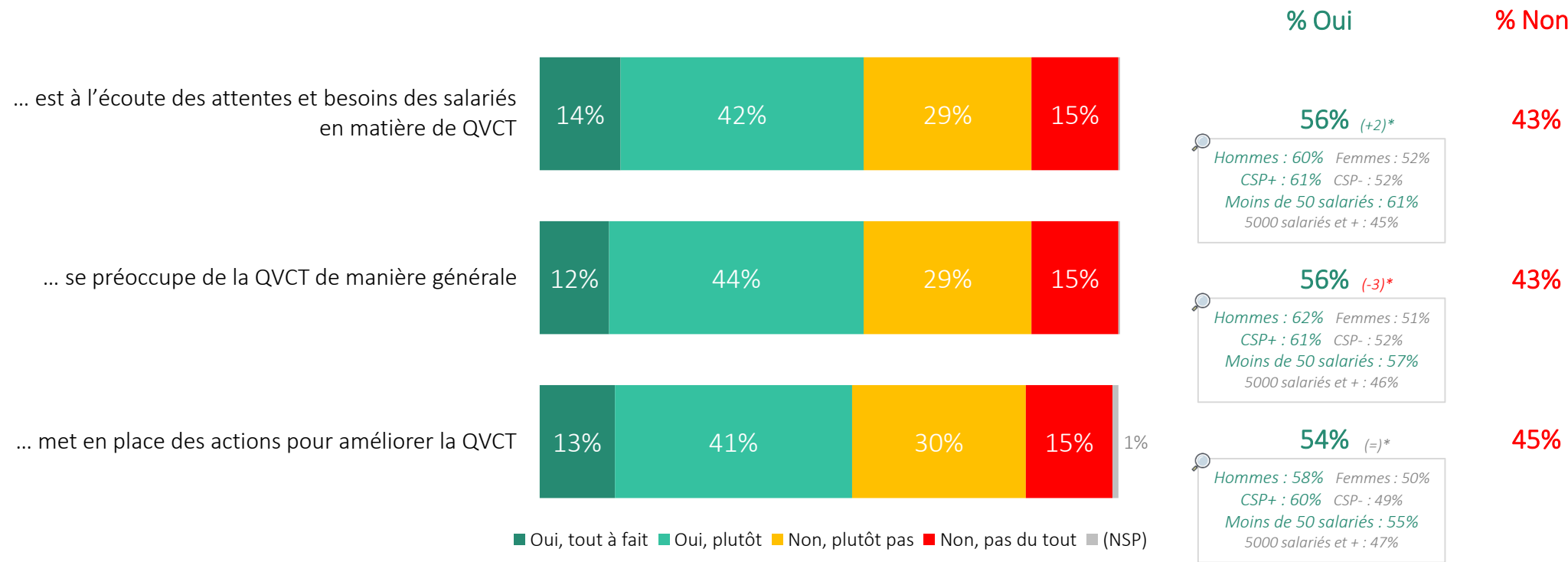
Place laissée à l'autonomie
(+5 pts)

Qualité du matériel et des locaux
(+5 pts)

Regard porté sur la QVCT au sein de l'entreprise



Et diriez-vous que votre entreprise... ?



Impact des pratiques de l'entreprise sur la satisfaction des salariés concernant leur QVCT



89%

des salariés déclarant que leur entreprise est à l'écoute des attentes et des besoins, se disent satisfaits de leur qualité de vie et de leurs conditions de travail

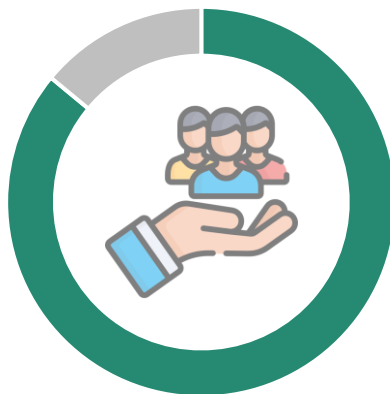
+51 pts par rapport à celles qui ne le font pas (38%)



89%

des salariés déclarant que leur entreprise met en place des actions pour améliorer la QVCT, se disent satisfaits de leur qualité de vie et de leurs conditions de travail

+48 pts par rapport à celles qui ne le font pas (41%)



89%

des salariés déclarant que leur entreprise se préoccupe de la QVCT, se disent satisfaits de leur qualité de vie et de leurs conditions de travail

+50 pts par rapport à celles qui ne le font pas (39%)

II – Équilibre vie professionnelle / vie personnelle et accompagnement des parents et aidants par les employeurs

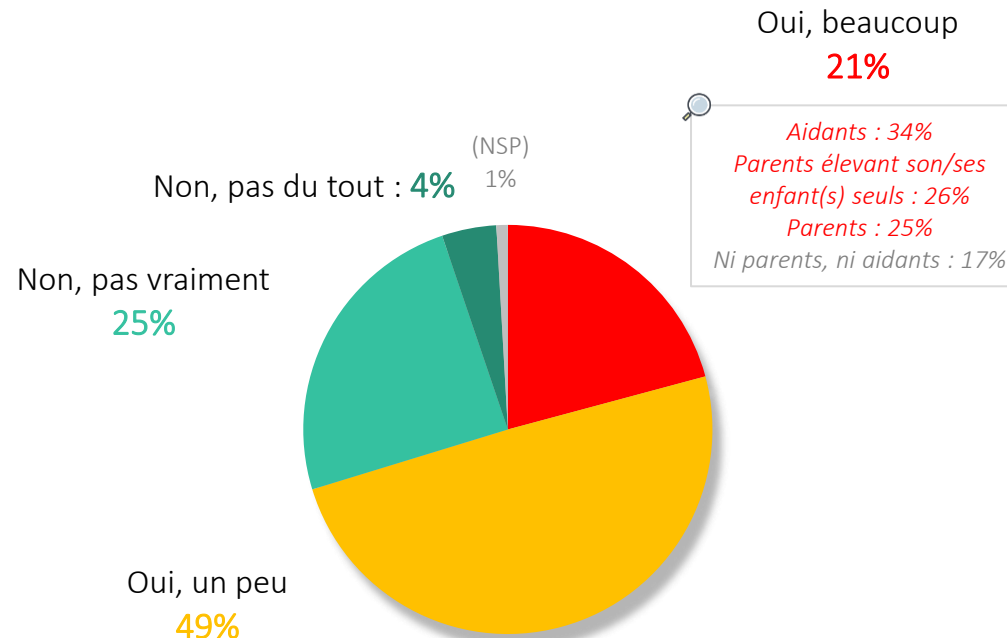


Manque de temps ressenti dans la vie personnelle et professionnelle



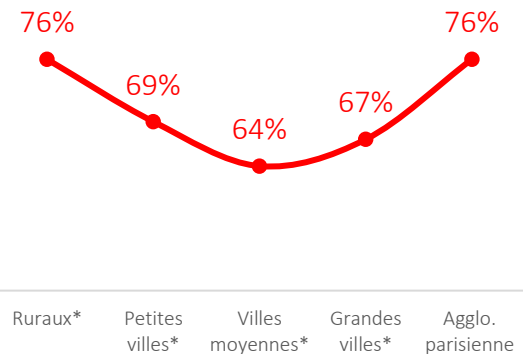
Quand vous pensez à votre vie personnelle et professionnelle dans sa globalité, diriez-vous que vous manquez de temps dans votre quotidien ?

% Non : 29%



% Oui : 70%

Parents élevant son/ses enfant(s) seuls : 81%
Parents : 79%
Aidants : 78%
Ni parents, ni aidants : 63%
Femmes : 74%
Hommes : 66%



Satisfaction des parents à l'égard des employeurs concernant l'accompagnement et la prise en compte de leur vie parentale

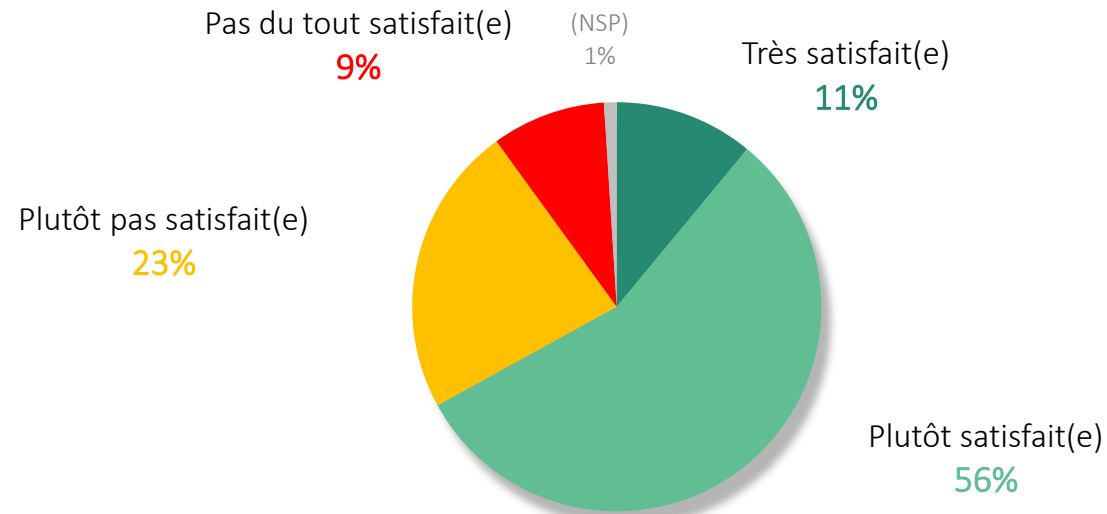


Aux parents

Etes-vous satisfait(e) ou insatisfait(e) de la manière dont votre employeur vous accompagne et prend en compte votre vie parentale (organisation du travail, soutien managérial, services, aides financières...) ?

% Pas satisfait(e) : 32%

% Satisfait(e) : 67%



Cadres : 74%
Ouvriers : 63%
Salariés du secteur privé : 71%
Salariés du secteur public : 57%
Hommes : 70%
Femmes : 65%

Principales attentes des parents concernant l'amélioration de leur quotidien professionnel et personnel

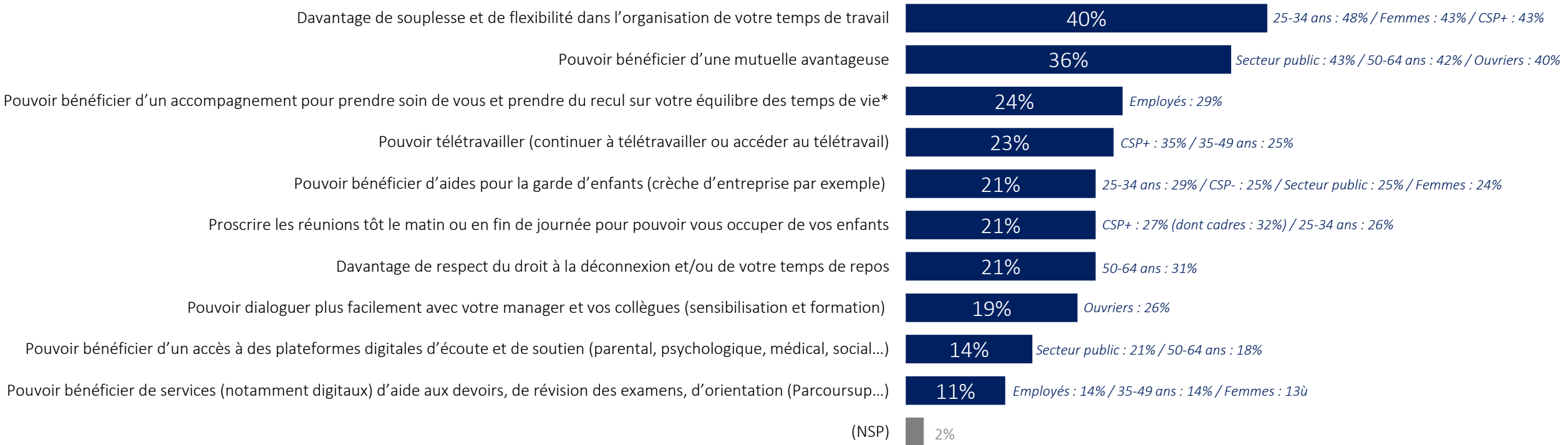


Aux parents

Et concrètement, qu'attendez-vous le plus de la part de votre employeur pour améliorer votre quotidien de parent ?



Le total est supérieur à 100 car plusieurs réponses pouvaient être choisies.



Satisfaction des aidants à l'égard des employeurs concernant l'accompagnement et la prise en compte de leur rôle d'aidant



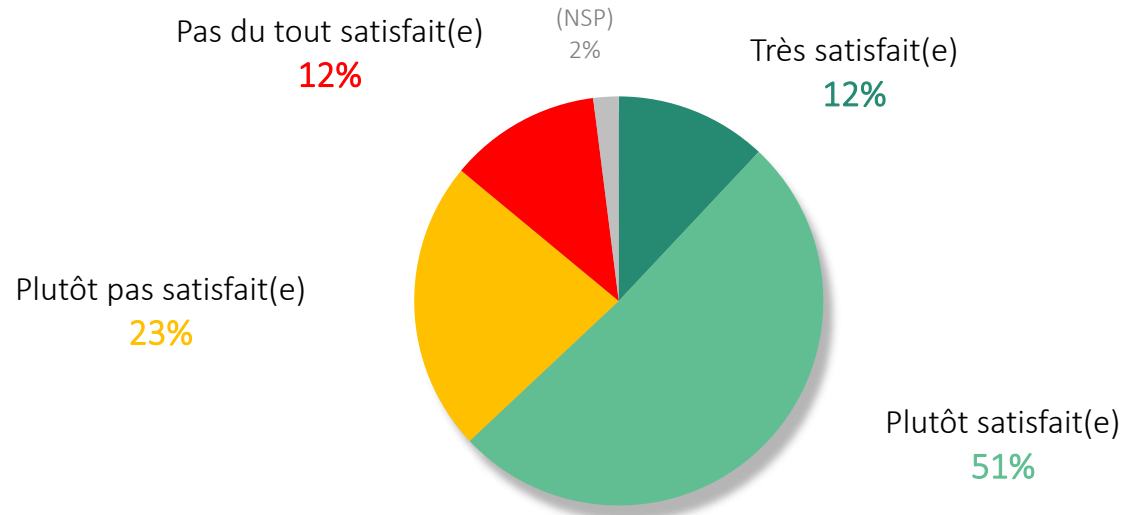
Aux aidants

Etes-vous satisfait(e) ou insatisfait(e) de la manière dont votre employeur vous accompagne et prend en compte votre rôle d'aidant (organisation du travail, soutien managérial, services, aides financières...) ?

% Pas satisfait(e) : 35%

% Satisfait(e) : 63%

Hommes : 68%
Femmes : 59%



Principales attentes des aidants concernant l'amélioration de leur quotidien professionnel et personnel



Aux aidants

Et concrètement, qu'attendez-vous le plus de la part de votre employeur pour améliorer votre quotidien d'aidant ?



Le total est supérieur à 100 car plusieurs réponses pouvaient être choisies.

